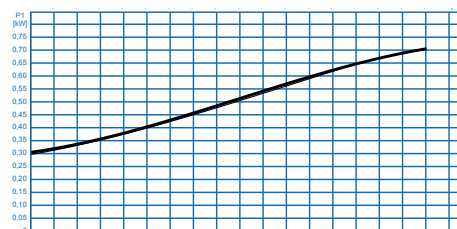
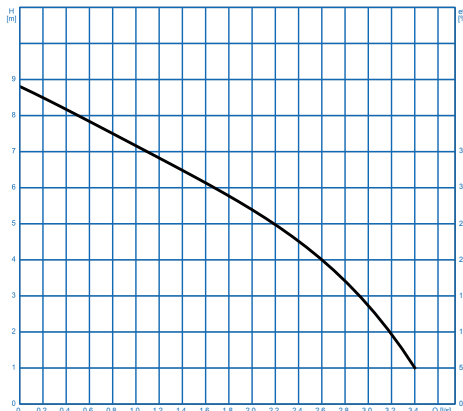
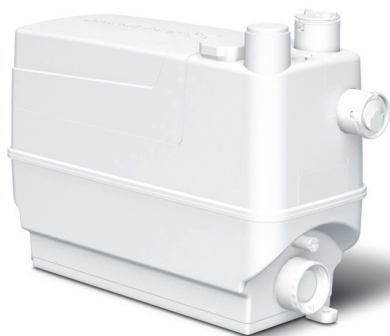


POMPUNIT, TYPE SOLOLIFT GC3



Afvalwater installatie, is geschikt voor installatie direct onder een gootsteen en/of nabij een wasmachine. Het systeem heeft een krachtige pompmotor, een effectieve geurbestrijding dankzij een koolstoffilter, een terugslagklep, een pneumatische niveauregeling en een overstroombeveiliging. De kunststof-unit is zeer hygiënisch, dankzij het gladde oppervlak is deze makkelijk te reinigen. Door de zachte en vloeiende lijnen van de GC3 is het makkelijk om deze opvoerinstallaties in te passen in zowel nieuwe als bestaande faciliteiten. De GC3 is geschikt voor plaatsing nabij een wasmachine en is uitgerust met 3 aansluitingen DN40. De maximale vloeistoftemperatuur is 70 °C. Motorgegevens: 0,3 kW. 230 V - 1 fase - 50 Hz. Gewicht 4,7 kg.

type	L x B	H	materiaal	motor vermogen
Sololift GC3	493 x 159 mm.	342 mm.	kunststof ABS	0,3 kW 230 V - 1 fase - 50 Hz.

