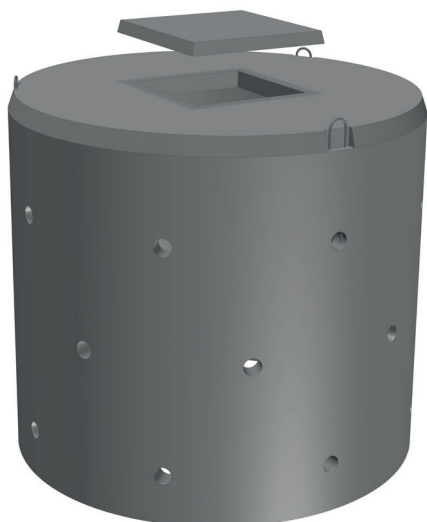
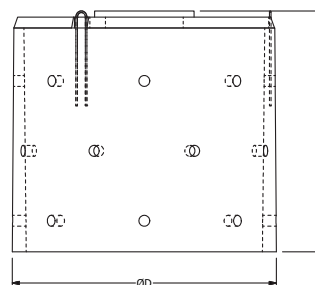
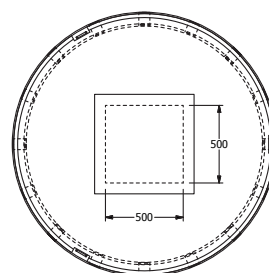


ZAKPUT BETON



De Aquafix ronde betonnen zakputten, geproduceerd uit getrild beton. De tanks zijn geschikt voor plaatsing in de grond en zijn standaard voorzien van betonnen deksel.

De zakputten zijn snel en eenvoudig te plaatsen en aan te sluiten. De zakputten zijn standaard niet geschikt voor verkeersbelasting. Optioneel zijn deze zakputten uitvoerbaar met een verstevigde kopplaat geschikt voor personenauto's (verkeersklasse B125 kN.) Grotere inhouden en zakputten van kunststof, op aanvraag leverbaar.



De opties:

- Opzetstukken om de inbouwdiepte te vergroten.
- Ook leverbaar in PE.

Toepassingen:

- Bouwplaatsen.
- Woonhuizen.
- Campings.
- Jachthavens.
- Volkstuinen.

type AQUAFIX	totale inhoud	DN mm.	diameter mm.	H mm.	totaal gewicht
450.861.0200	2000 liter.	Ø 110 mm.	1700 mm.	1120 mm.	1.350 kg.
450.861.0300	3000 liter.	Ø 110 mm.	1700 mm.	1650 mm.	1.750 kg.
450.861.0500	5000 liter.	Ø 110 mm.	2250 mm.	1800 mm.	3.250 kg.
450.861.0600	6000 liter.	Ø 160 mm.	2250 mm.	1900 mm.	3.500 kg.
450.861.0800	8000 liter.	Ø 160 mm.	2800 mm.	1700 mm.	4.500 kg.
450.861.1000	10000 liter.	Ø 160 mm.	2800 mm.	2000 mm.	4.950 kg.
450.861.1500	15000 liter.	Ø 200 mm.	3475 mm.	1930 mm.	8.650 kg.
450.861.2000	20000 liter.	Ø 200 mm.	3475 mm.	2475 mm.	9.850 kg.